

Erhöht die Teilnahmemöglichkeit für Internetnutzende in einem Offline-Modus die Datenqualität eines probabilistischen Mixed-Mode Panels?

David Bretschi

Gemeinsame Tagung der Arbeitsgemeinschaft sozialwissenschaftlicher Institute (ASI) und der
DGS-Sektion „Methoden der empirischen Sozialforschung“

19. November 2021

Hintergrund

- Ein Mixed-Mode Design ermöglicht Online-Panels die Rekrutierung der Offline-Bevölkerung sowie von Internetnutzende, die Web-Umfragen ablehnen.
- Teilnahmemöglichkeit für Internetnutzende im Offline-Modus hat potenzielle Vorteile:
 - Erhöhung der Rekrutierungsrate
 - Verringerung von Nonresponse-Bias
- Aber: Internetnutzende im Offline-Modus verursachen vergleichsweise höhere Erhebungskosten.
- Für Mixed-Mode Panels stellt sich die Frage, ob sich die Investition dieser Rekrutierungsstrategie in einer höheren Datenqualität auszahlt.

Forschungsfragen

- 1 Unterscheiden sich Internetnutzende im Offline-Modus von Nicht-Internetnutzenden im Offline-Modus sowie von Internetnutzenden im Web-Modus?
- 2 Wie wirkt sich die Teilnahmemöglichkeit von Internetnutzenden im Offline-Modus auf die Schätzung von univariaten Populationsparametern aus?
- 3 Wie wirkt sich die Teilnahmemöglichkeit von Internetnutzenden im Offline-Modus auf die Schätzung von multivariaten Modellen aus?

Das GESIS Panel

- Probabilistisches Mixed-Mode Panel in Deutschland
 - 5750 Panelisten im Dezember 2018, rekrutiert in drei Kohorten
 - Sechs Wellen von Web- und postalischen Mail-Befragungen pro Jahr (bis 2020)
 - Moduszuweisung in einem Face-to-Face Rekrutierungsinterview:
 - Web-Modus wird Internetnutzenden als Standard-Option angeboten.
 - Mail-Modus wird angeboten, falls Befragte den Web-Modus ablehnen oder das Internet nicht nutzen.
- ⇒ 24 Prozent aller Internetnutzenden entschieden sich in der Rekrutierung für den Mail-Modus (1230 Panelisten).

Vergleich von Modus-Gruppen

Mail Modus



vs.

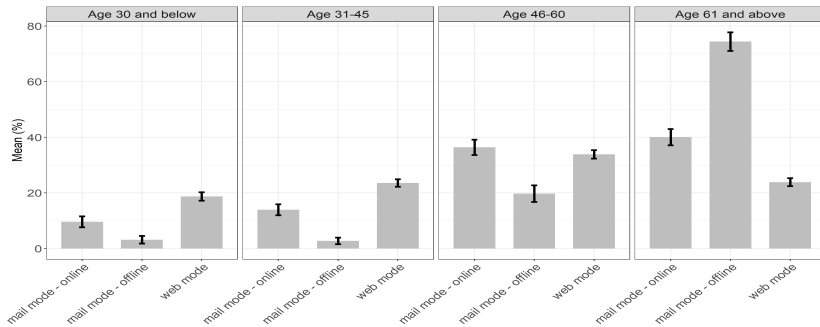


vs.

Web Modus



Ergebnisse Analyseschritt 1



Internetnutzende im Mail-Modus unterscheiden sich von den anderen Modus-Gruppen in zahlreichen soziodemografischen Eigenschaften wie:

- Alter
- Bildung
- Anzahl an Haushaltsmitgliedern
- ect.

Auswirkungen auf die Schätzung univariater Populationsparameter

Komplett



vs.

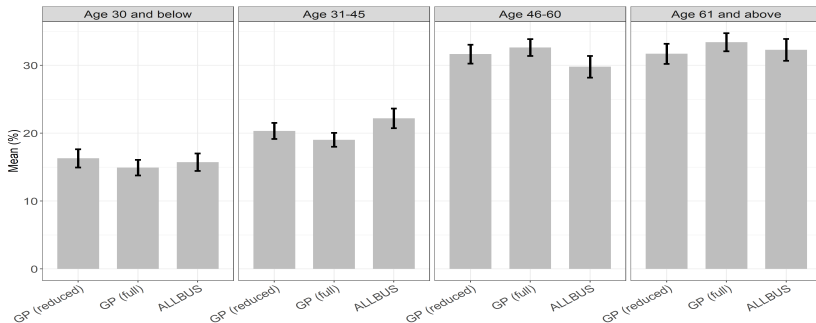
Reduziert



Benchmark

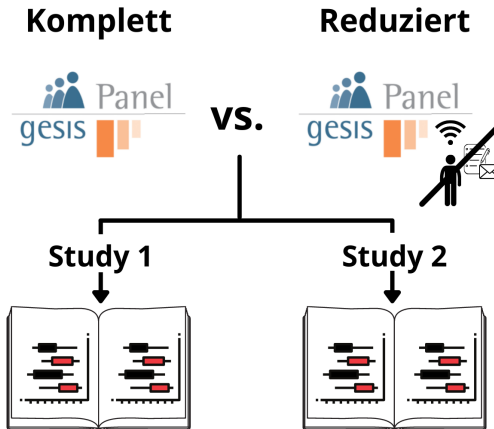


Ergebnisse Analyseschritt 2



- ⇒ Wenige Unterschiede zwischen den Schätzungen soziodemographischer Eigenschaften auf der Grundlage von vollständigen und reduzierten GESIS Panel Daten.
- ⇒ Keine eindeutige Auswirkung auf Nonresponse-Bias im Vergleich zum Benchmark Survey.

Auswirkungen auf die Schätzung multivariater Modelle



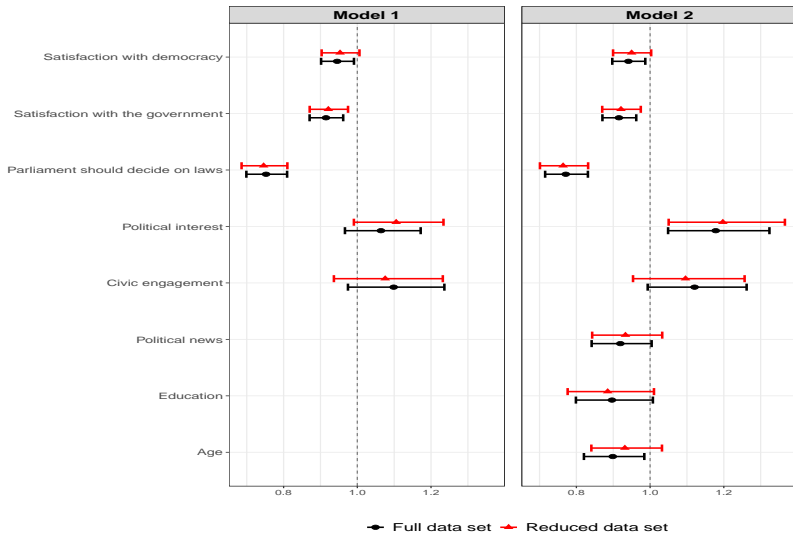
Reproduzierte Studien

| | Studie | Journal | Zitationen in Google Scholar ^a |
|----|---|--------------------------|---|
| 1. | Gherghina, S., & Geissel, B. (2019). An alternative to representation: Explaining preferences for citizens as political decision-makers. | Political Studies Review | 9 |
| 2. | Heinisch, R., & Wegscheider, C. (2020). Disentangling how populism and radical host ideologies shape citizens' conceptions of democratic decision-making. | Politics and Governance | 3 |

^aAm 11 Februar 2021.

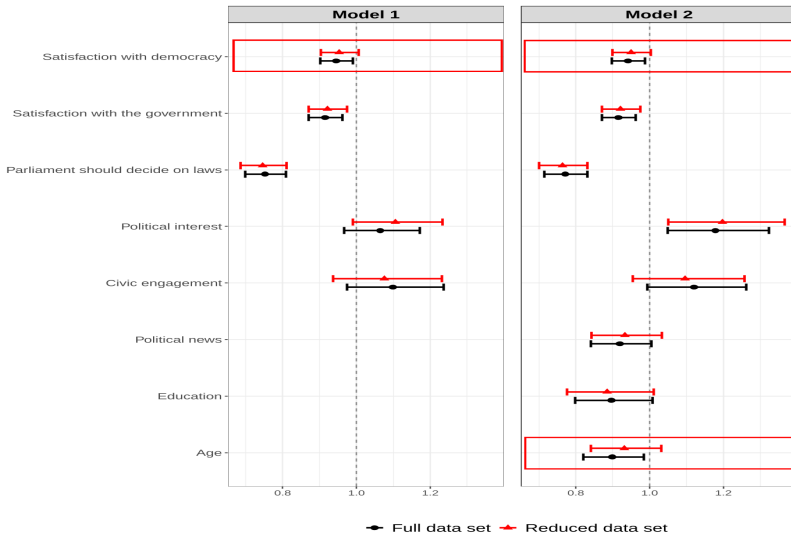
Multivariate Modelle der Studie 1

Odds Ratios und 95%-Konfidenzintervalle logistischer Regressionsmodelle



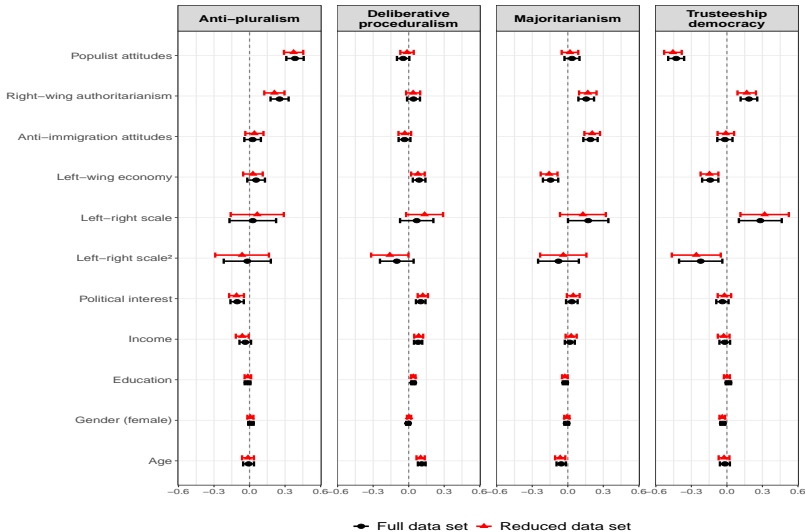
Multivariate Modelle der Studie 1

Odds Ratios und 95%-Konfidenzintervalle logistischer Regressionsmodelle



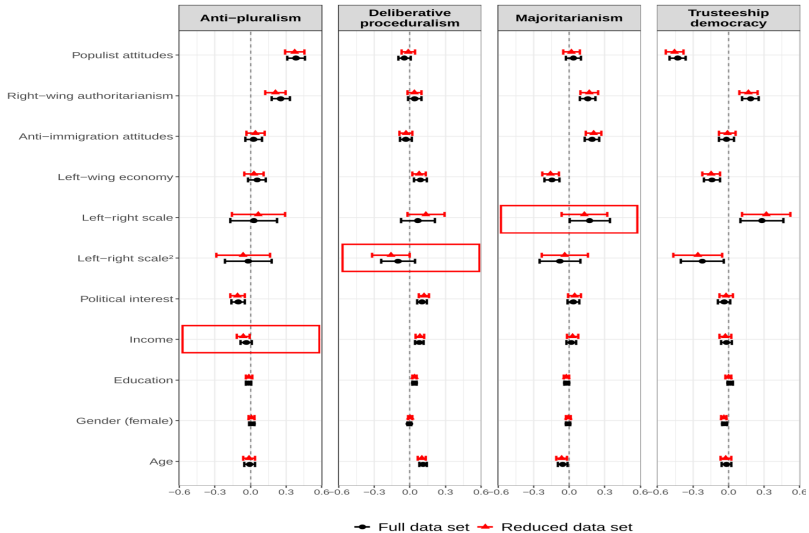
Multivariate Modelle der Studie 2

Koeffizienten und 95%-Konfidenzintervalle linearer Regressionsmodelle

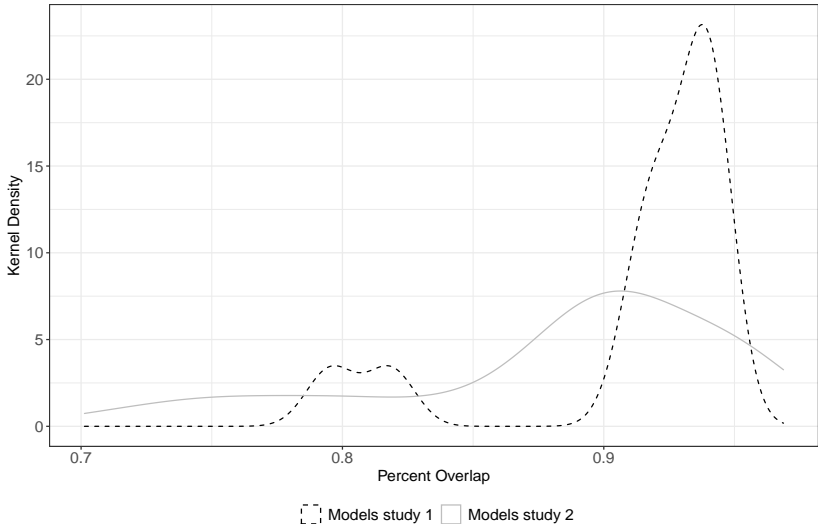


Multivariate Modelle der Studie 2

Koeffizienten und 95%-Konfidenzintervalle linearer Regressionsmodelle



Überlappung der Konfidenzintervalle



Schlussfolgerung

- ➊ Keine eindeutigen Hinweise erkennbar, dass die Teilnahmemöglichkeit von Internetnutzenden im Mail-Modus den Nonresponse-Bias reduziert.
- ➋ Angepasste Web-Push Strategie in der Rekrutierung von Mixed-Mode Panels könnte potenziell Erhebungskosten senken ohne Nonresponse-Bias zu erhöhen.
- ➌ Limitationen:
 - Ergebnisse beziehen sich auf die spezifische Rekrutierungsstrategie eines Mixed-Mode Panels.
 - Reproduzierte Studien kommen bisher nur aus einem Forschungsbereich.
 - Panel-Studien sind möglicherweise auf Maximierung der Rekrutierungsrate angewiesen.

Herzlichen Dank!